

## Modul E-Drive

Die elektrische Stützwinde für mehr  
Komfort und Sicherheit



# Modul E-Drive – Die elektrische Stützwinde



**... damit wird Handkurbeln überflüssig!**  
**Mehr Komfort – auch bei schlechter Zugänglichkeit der Stützwinde**

Mit der elektrischen Stützwinde Modul E-Drive setzt JOST einen neuen Maßstab in Punkto Komfort, Arbeitssicherheit und Wirtschaftlichkeit. Dabei erweist sie sich als besonders nützlich bei engen Rangierverhältnissen und häufigem Auf- und Absatteln. Neben der bewährten Modul-Qualität hat die Modul E-Drive viele weitere überzeugende Eigenschaften. Sie unterstützt den Bediener und verbessert die tägliche Einsatzfähigkeit des Fuhrparks.

## **Nützlich und komfortabel**

- erleichtertes Auf- und Absatteln des Trailers
- vorteilhaft bei eingeschränkter Zugänglichkeit und engsten Platzverhältnissen
- Ein- und Ausfahren der Stützwinde erfolgt elektrisch
- hervorragend geeignet und unterstützend für Vielsattler

## **Einfach und funktional**

- einfache Bedienung per Knopfdruck
- automatisches Abschalten des Antriebs bei Bodenkontakt
- Eventuell auftretende Höhenunterschiede zwischen Truck und Trailer können mittels Luftfederung des Fahrzeugs oder durch manuelles Kurbeln im Lastgang ausgeglichen werden.
- manuelle Bedienung weiterhin möglich

## **Wirtschaftlich und zuverlässig**

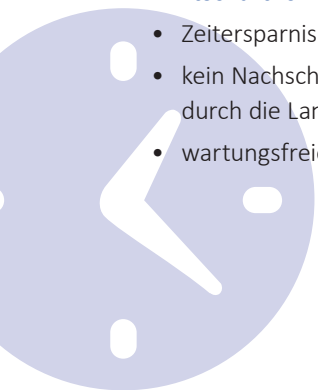
- Zeitersparnis für den Absattelvorgang
- kein Nachschmieren innerhalb der ersten drei Jahre durch die Langzeitschmierung ab Werk
- wartungsfreies, patentiertes, innenliegendes Getriebe

## **Robust und langlebig**

- erstklassige Oberfläche durch Pulverbeschichtung
- langanhaltender Schutz gegen Umwelteinflüsse und Steinschlag
- geeignet für Außentemperaturen bis  $-20\text{ °C}$

## **Bewährt und modular**

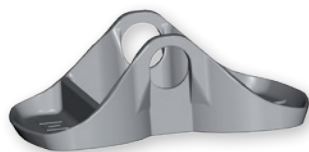
- aufbauend auf der höchst zuverlässigen und robusten Modul Baureihe
- verschiedene Montagehöhen mit besonders großem Hub
- umfangreiches Sortiment an Kurbeln und Verbindungswellen
- leicht montier- und austauschbares Fußsystem
- signifikanter Hubgewinn gegenüber vergleichbaren Produkten
- einfache, bewährte Montage





S-Fuß  
(Standard)

TC-Fuß  
(Teller niedrig)



T-Fuß  
(Teller)



A-Fuß  
(Ausgleichfuß)



#### Belastungsdaten (pro Satz)

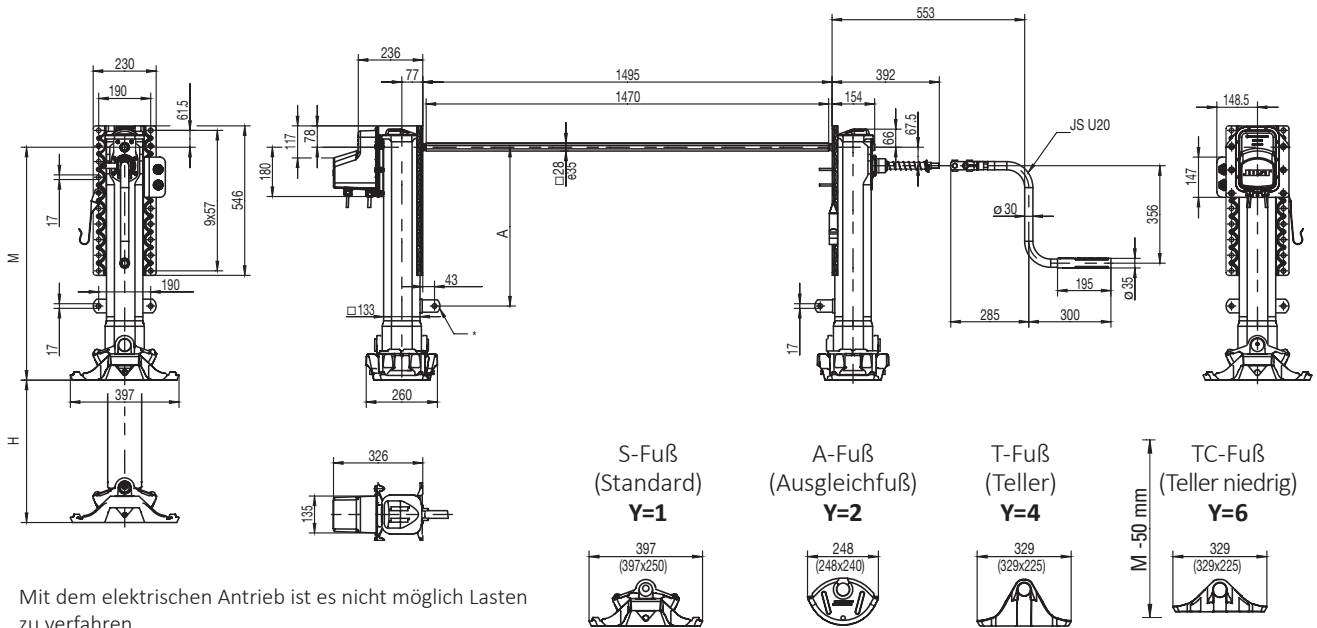
Eigenschaft	Wert
Hublast*	24 t
statische Prüflast	50 t
Hub pro Kurbelumdrehung	
– Lastgang*	0,9 mm
– Schnellgang*	15,0 mm
Kurbeldruck bei 16 t Hublast	210 N
Spannungsversorgung	24 V
Absicherung	mind. 15 A

\* bei manueller Betätigung

- Bauartgenehmigung Elektromagnetische Verträglichkeit (EMV) gemäß ECE E1 10R-043838
- Bauteilgutachten Elektrische Einrichtungen für Gefahrgutfahrzeuge (ADR) gemäß TÜ. EGG. 095-05.



# Technische Daten



Mit dem elektrischen Antrieb ist es nicht möglich Lasten zu verfahren

## Auswahltabelle / lieferbare Ausführungen

Artikelnr.	M (mm)	H (mm)	A (mm)	Anschraubplatte
B0103-0Y0000ED	900	560	630	Doppelplatte
B0203-0Y0000ED	850	520	580	Doppelplatte
B0303-0Y0000ED	800	470	530	Doppelplatte
B0403-0Y0000ED	750	430	480*	Doppelplatte
B0503-0Y0000ED	700	400	430*	Doppelplatte
B0603-0Y0000ED	650	350	380*	Doppelplatte

Y bei Bestellung bitte durch eine Zahl für den gewünschten Fuß ersetzen: 1 = S-Fuß; 2 = A-Fuß; 4 = T-Fuß; 6 = TC-Fuß, Beispiel für S-Fuß: B0103-010000ED

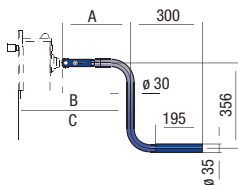
### Bemerkung:

Weitere Typen auf Anfrage. Kurbeln und Verbindungswellen müssen separat bestellt werden und werden lose mitgeliefert.

## Handkurbeln

Verschiedene Handkurbellängen zur individuellen Anpassung an die Fahrzeugbreite.

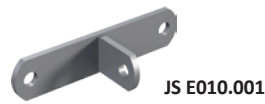
Artikelnr.	A (mm)	B (Lastgang, mm)	C (Schnellgang, mm)
JS U20	285	534	553
JS U21	385	634	653
JS U22	405	654	673
JS U23	450	699	718
JS U24	505	754	773
JS U25	550	799	818



## Anschraubwinkel

Anschraubwinkel zur individuellen Anpassung.

Artikelnr.	Benennung
JS E010.001	Anschraubwinkel, lose
JS E010.002	Klemmvorrichtung für Anschraubwinkel
JS E020.004	Verschraubung für Klemmvorrichtung



\* Bei der Kombination von Montagehöhe 650–750 mit Doppelplatte und Platte unten werden keine Anschraubwinkel mitgeliefert. Lose Anschraubwinkel siehe Zubehör.

## Verbindungswelle

Artikelnr.	Länge der Verbindungswelle (mm)
JS L01	1340
JS L02	1450
JS L03	1470
JS L04	1500
JS L05	1505
JS L06	1575
JS L07	1605
JS L08	1635
JS L09	1700
JS L10	1790

## Schmiernippel zur Schmierung von Spindel und Spindelmutter

Artikelnr.	Benennung
JS E0084000	Schmiernippel